

## オンライン資格確認システム ログイン手順

### オンライン資格確認システム 起動手順

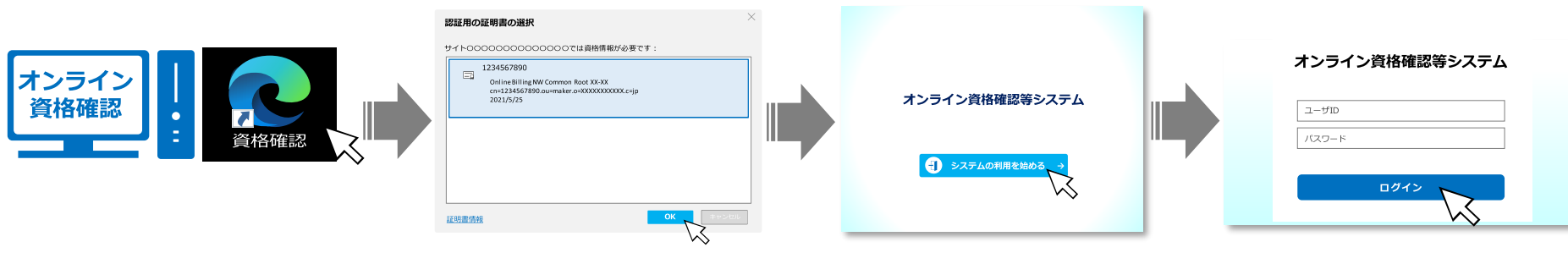
①デスクトップのアイコン  
「資格確認」をクリック

②認証用の証明書の選択

③システムの利用を始める

④ユーザID・パスワードの入力

当社作成：  
「管理アカウント」  
→ヒアリングシート<PC設定>タブ参照



## 医療情報閲覧 ログイン手順

以下の条件を全て満たす患者について、処方されている薬剤情報や特定健診情報を閲覧することが可能

- ・顔認証機器を使用した資格確認、または汎用カードリーダーを使用した資格確認を行い、薬剤情報、特定健診情報の提供に同意した方
- ・薬剤情報、特定健診情報が存在する方

### 医療情報閲覧 起動手順

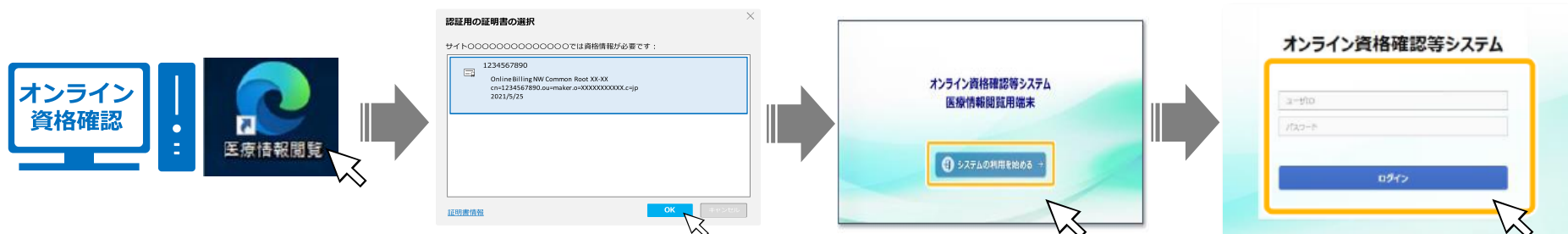
①デスクトップのアイコン  
「医療情報確認」をクリック

②認証用の証明書の選択

③システムの利用を始める

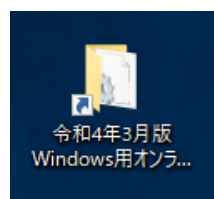
④ユーザID・パスワードの入力

「管理アカウント・医療情報閲覧アカウント」  
にて参照可能  
※必要に応じて医療情報閲覧アカウントを  
作成願います。



### 【参考】オンライン資格確認端末を使用してオンライン請求をする場合のセットアップ方法

オンライン資格確認端末のデスクトップに「[令和4年3月版Windows用オンライン請求システムセットアップツール](#)」が保存されています。オンライン資格確認端末でオンライン請求も利用する場合はデスクトップ上のショートカットからツールを実行してください。



「ショートカット」をクリック⇒「setup.exe」をクリック⇒  
「オンライン請求システム 設定ツール (Windows)」が表示されますので、  
画面からマニュアルをダウンロードし、セットアップを行ってください。

**※オンライン請求を新たに利用する場合やネットワークの接続方法を変更する場合は、「審査支払機関（支払基金・国保連合会）」へ届出書類を提出する必要があります。**

※オンライン請求について、詳しくは下記の社会保険診療報酬支払基金のサイトをご参照下さい。  
※オンライン資格確認端末とは別の端末でオンライン請求を利用する場合はツールの実行は不要です。

#### 【社会保険診療報酬支払基金ホームページ】

<https://www.ssk.or.jp/seikyushiharai/online/iryokikan/index.html>

トップページ（社会保険診療報酬支払基金）⇒診療報酬の請求支払⇒オンライン請求⇒保険医療機関・保険薬局に係るオンライン請求  
※セットアップについては、上記ページの「7.オンライン請求」より、該当の手順書をご覧ください。

#### 【オンライン請求システムのセットアップに関するお問合せ先】

オンライン請求システムヘルプデスク：0120-60-7210